



Feuerbeständige Stahl-Schallschutztür T 90-1-FSA „Teckentrup OS-72“

Rw = 52 dB

Beispiel Ausschreibungstext:

Feuerbeständige Schallschutztür T 90-1-FSA geprüft nach DIN 4102 / DIN EN 20140/717 Teil 1. Einflügeliges Türelement. Anschlagart DIN rechts. Türblatt 72 mm dick, 3-seitig gefälzt. Eckzarge 2,0 mm dick mit unterer Anschlag-schiene und 4-seitiger Dichtung. Türblatt und Zarge verzinkt und grundiert, Grauweiß ähnlich RAL 9002. Einsteckschloss mit Wechsel pz-gelocht nach DIN 18250. FS-Rundgriff- Drückergarnitur schwarz (Kunststoff). Drücker festdrehbar gelagert mit Buntbart-Einsatz und 1 Bb-Schlüssel. 2 dreiteilige KO-Bänder mit Obentürschließer, 3 Sicherungszapfen.

Fabrikat „Teckentrup OS“ oder vergleichbar.

(Je nach Bedarf zusammenstellen und ausschreiben. Die entsprechenden Angaben bitte den untenstehenden Technischen Daten entnehmen. Stand 01.06.2017)

Technische Daten

Bauauf-sichtliche Zulassung	Z-6.20-1965 geprüft nach DIN 4102 Schallschutz geprüft nach DIN EN 20140 Bewertung nach DIN EN ISO 717 Teil 1	
Einbau in	<ul style="list-style-type: none"> ▪ Mauerwerk mind. 175 mm ▪ Beton mind. 140 mm (nur in innere Wände)	
Zugelassener Größenbereich	Breite:	625 - 1350 mm
	Höhe:	1750 - 2500 mm
Anschlagart	DIN rechts oder DIN links	
Türblatt	doppelwandig, 3-seitig gefälzt, Türblattdicke: Blechdicke: Sicherungszapfen Aussteifung: Isolierung:	Dünnfalz 72 mm 1,0 mm oder 1,5 mm mind. 3 U- und Flachstahl Brandschutzplatten
Zarge	Eckzarge 2,0 mm dick mit unterer Anschlag-schiene und 4-seitiger Dichtung. Ausführung mit Anschlagschiene. nicht für Flucht und Rettungswege zugelassen. 3 Mauer-Dübelanker je Seite. Brandschutzleisten 3-seitig.	
	Sonderausstattung: Gegen- oder Umfassungszarge	
Oberfläche	Türblatt/Zarge verzinkt und grundiert Grauweiß ähnlich RAL 9002	
Bänder und Schließmittel	<ul style="list-style-type: none"> ▪ 2 Konstruktionsbänder mit Obentürschließer 	
Beschläge	<ul style="list-style-type: none"> ▪ Einsteckschloss mit Wechsel pz-gelocht nach DIN 18250 ▪ FS-Rundgriff-Drückergarnitur, schwarz (Kunststoff). Drücker festdrehbar gelagert mit Buntbart-Einsatz und 1 Bb-Sch 	

Sonderaus-stattungen

- **Drückergarnituren/Wechselgarnituren:**
 - Kunststoff - Leichtmetall
 - Edelstahl - mit Kurzschild oder Rosette (verschiedene Fabrikate)
- vorgerichtet für Rosettenbeschlag
- Schlösser
 - Profilzylinder 45,5 + 45,5 mm
 - Panikschlösser
 - Blockschloss (muss gestellt werden)
- Panik-Stangengriff
- Obentürschließer DIN EN 1154
 - Kopfmontage - mit Gleitschiene
 - mit Feststellung - mit Rauchmelder
- Bodentürschließer DIN EN 1154
- Elektrischer Türöffner
- Verschlusskontrolle (Riegelkontakt) eingebaut
- Öffnungsmelder (Reedkontakt) eingebaut
- Drehtürantriebe
- Feststellanlagen

	Bestellmaße/ Baurichtmaße Breite x Höhe	Lichte Durchgangsmaße (Eckzarge) Breite x Höhe
Normgrößen	750 x 2000	666 x 1958
	2125	2083
	875 x 1875	791 x 1833
	2000	1958
	2125	2083
	1000 x 2000	916 x 1958
	2125	2083
	1125 x 2000	1041 x 1958
	2125	2083
	1250 x 2000	1166 x 1958
	2125	2083
	2250	2208
2500	2458	

(Sondergrößen: von 625 x 1750 mm bis 1350 x 2500 mm)

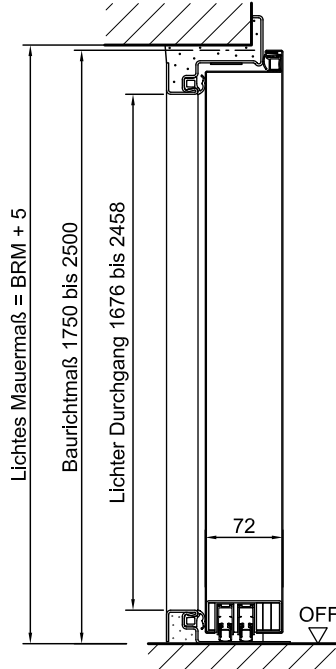
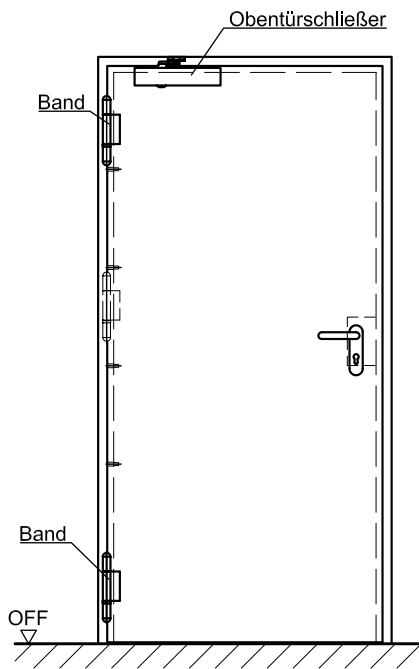
Weitere Qualifikationen
(Sonderausführungen):



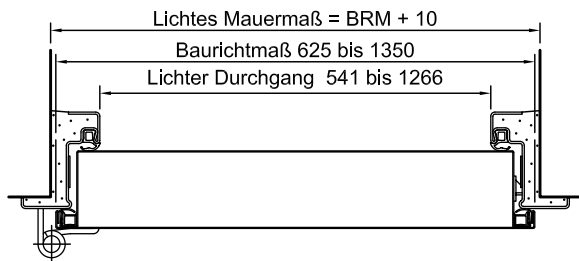
Rauchdicht nach DIN 18095 mit
OTS für Massiv- und
Leichtbauständerwände

Feuerbeständige Stahl-Schallschutztür
T 90-1-FSA „Teckentrup OS-72“

Rw = 52 dB



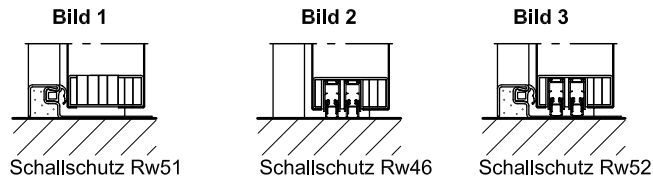
mit unteren Anschlag und abs. Bodendichtungen
(unterer Anschlag nicht zugelassen für Flucht- u. Rettungswege)



Darstellung DIN links
DIN rechts spiegelbildlich

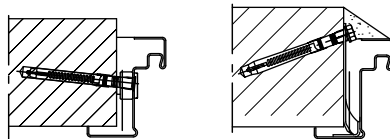
Bodenanschlüsse

Bild 1: mit unterem Anschlag
Bild 2: mit abs. Bodendichtungen
Bild 3: mit unterem Anschlag und abs. Bodendichtungen

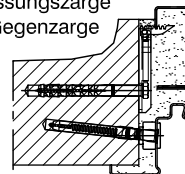


Einbau in Mauerwerk- /Betonwänden
Betonwände ≥ 140 mm
Mauerwerkswände ≥ 175 mm

Dübelmontage



Umfassungszarge und Gegenzarge



Einbetonier Montage - Eckzarge

