



Stahl-Sicherheitstür dw 62-1 „Teckentrup“ RC 3

Tür mit **Dünnfalz**, wahlweise mit Verglasung/Lüftungsgitter

Beispiel Ausschreibungstext:

Sicherheitstür dw 62-1 „Teckentrup“, geprüft nach DIN ENV 1627 RC 3. Einflügeliges Türelement, Anschlagart DIN rechts. Türblatt 62 mm dick, 3-seitig gefälzt. Eckzarge 1,5 mm dick mit 3-seitiger Dichtung, ohne Bodeneinstand. Einsteckschloss mit Wechsel, pz-gelocht. Alu-Sicherheits-Wechselbeschlag Klasse ES 3 DIN 18257. Sicherheitsprofilzylinder P2 mit Aufbohr- und Ausziehschutz BZ nach DIN 18252. 3 Schlüssler und Sicherungsschein, 2 Konstruktionsbänder mit Kugellager. 2 Sicherungszapfen.
Fabrikat Sicherheitstür dw 62-1 „Teckentrup“.

(Je nach Bedarf zusammenstellen und ausschreiben. Die entsprechenden Angaben bitte den untenstehenden Technischen Daten entnehmen. Stand 01.06.2017)

Technische Daten

Auch in **EDELSTAHL** erhältlich!

Produkt	Sicherheitstür dw 62-1 „Teckentrup“ Geprüft nach DIN EN 1627 RC 3 Wärmedurchgangskoeffizient nach EN ISO 12567-1 (Türen ohne Verglasung) $U_p = 1,3 \text{ W/m}^2\text{K}$	
Einbau in	<ul style="list-style-type: none"> ▪ Mauerwerk mind. 115 mm ▪ Beton mind. 100 mm ▪ Porenbeton mind. 240 mm ▪ Leichtbauständerwand (Montagewand) Die Ausführung der bauseitigen Montagewand muss dem Brandschutz- und Sicherheitsanforderungen des Herstellers entsprechen. 	
Größenbereich	Bau-Richtmaß	B 750 – 1500 mm H 1750 – 3000 mm
Anschlagart	DIN rechts oder DIN links	
Türblatt	doppelwandig, 3-seitig gefälzt, Türblattstärke: Blechdicke: Sicherungszapfen.	Dünnfalz 62 mm 1,0 / 1,5 mm mind. 1
Zarge	Eckzarge 1,5 mm dick mit 3-seitiger Dichtung, ohne Bodeneinstand. Befestigung der Zarge durch Sichtmauerwerksmontage. Sonderausstattung: <ul style="list-style-type: none"> ▪ Blockzarge / Gegenzarge oder Umfassungszarge ▪ Zarge mit Bodeneinstand 	
Bodenabschlüsse	<ul style="list-style-type: none"> ▪ Bodendichtung absenkbar ▪ Schleifdichtung ▪ Anschlagsschiene mit Dichtung Bodendichtung nachrüstbar	
Oberfläche	Türblatt/Zarge verzinkt und grundiert, Grauweiß ähnlich RAL 9002 Sonderausstattung: <ul style="list-style-type: none"> ▪ RAL nach Wahl 	
Bänder und Schließmittel	<ul style="list-style-type: none"> ▪ 2 Konstruktionsbänder mit Kugellager (Bandbolzen gesichert) 	
Beschläge	<ul style="list-style-type: none"> ▪ Einsteckschloss mit Wechsel, pz-gelocht (bis BRM-Höhe 2500 mm nur mit Hauptschloss, > 2500 mm mit oberer Verriegelung) ▪ FS-Alu-Sicherheits-Wechselbeschlag, Klasse ES 3 nach DIN 18257 ▪ Sicherheitsprofilzylinder P2 mit Aufbohr- und Ausziehschutz BZ nach DIN 18252 ▪ 3 Schlüssler und Sicherungsschein 	

Verglasung	Einbruchhemmende Widerstandsklasse nach DIN EN 356-P5A. Verglasungsfeld eckig mit Stahl-Glashalteleisten. Max. lichte Durchsicht 1,0 m ² pro Lichtausschnitt. Sonderausstattung: <ul style="list-style-type: none"> ▪ Glashalteleiste Edelstahl 	
Sonderausstattungen	<ul style="list-style-type: none"> ▪ Drückergarnituren/Wechselgarnituren beidseitig Drücker für Durchgangstür - Leichtmetall - Edelstahl ▪ Stangengriff/Druckstange ▪ Schlösser - Panikschlösser - Mehrfachverriegelung - Blockschloss (muss gestellt werden) ▪ Profilzylinder - Gefahrenseite = Bandseite: 45 + 40 - Gefahrenseite = Bandgegenseite: 45 + 40 ▪ Obentürschließer DIN EN 1154 - Band-/Bandgegenseite - ITS 96 (verdeckt) ▪ Weitwinkelspion ▪ Verschlusskontrolle (Riegelkontakt) eingebaut ▪ Fluchttüröffner ▪ Alarmdrahtanlage ▪ Sicherheitsketten (auch abschließbar) ▪ Stahl-Trafogitter ▪ Regenblech/Regenleiste ▪ 3D Bänder 	
	Bestellmaße/ Baurichtmaße Breite x Höhe	Lichte Durchgangsmaße (Eckzarge) Breite x Höhe
Normgrößen Stahltür	750 x 2000 875 x 1875 2000 2125 1000 x 2000 2125 1125 x 2000 2125 1250 x 2000 2125 2250	666 x 1958 791 x 1833 1958 2083 916 x 1958 2083 1041 x 1958 2083 1166 x 1958 2083 2208

Weitere Qualifikationen
(Sonderausführungen)

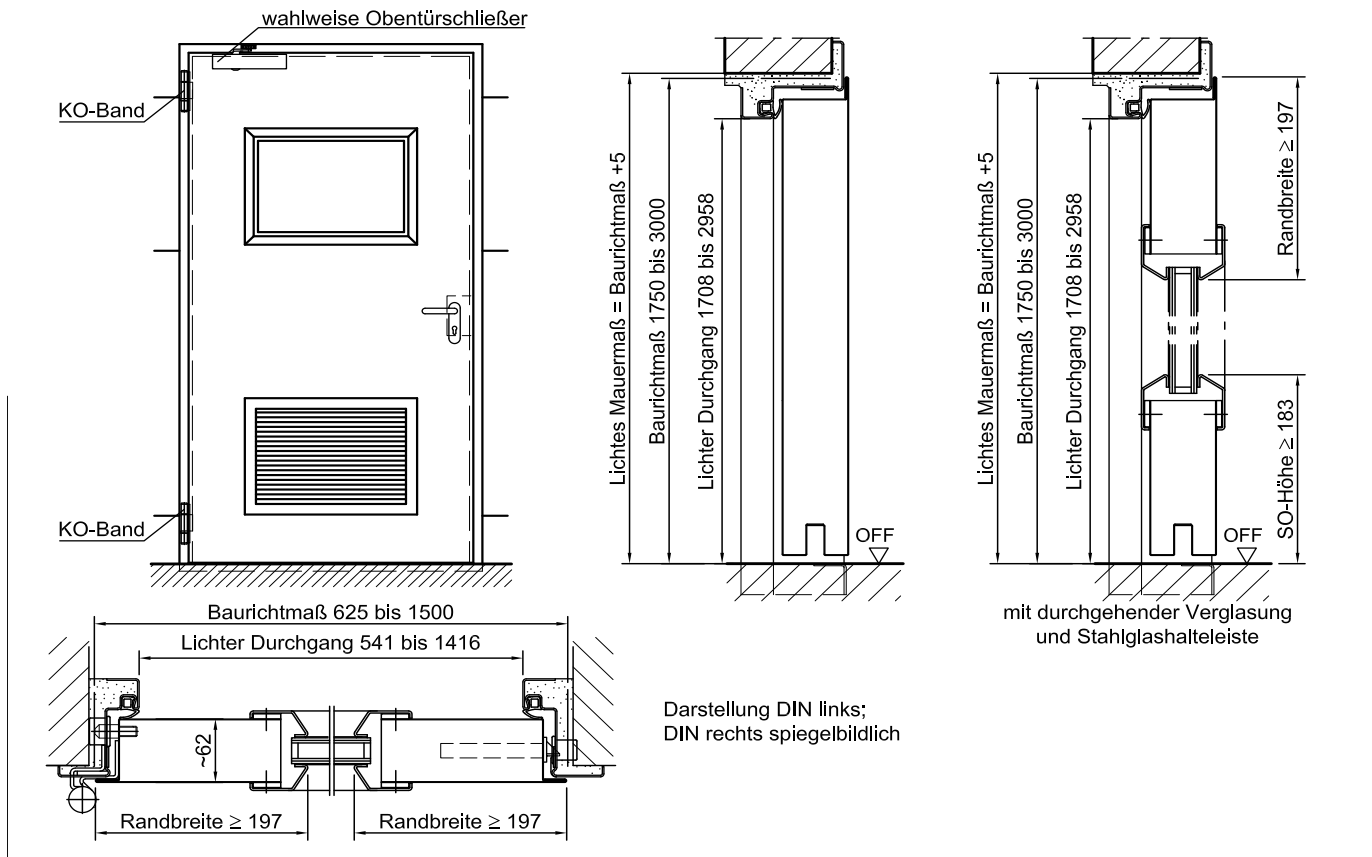


Schalldämmend nach DIN EN 20140/717 Teil 1
RW 37dB mit unterem Anschlag
RW 37dB mit absenkbarer Bodendichtung
RW 35dB mit Schleifdichtung



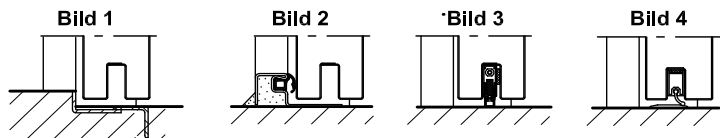
Stahl-Sicherheitstür dw 62-1 „Teckentrup“ RC 3

Tür mit **Dünnfalz**, wahlweise mit Verglasung/Lüftungsgitter



Bodenanschlüsse

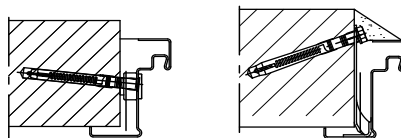
- Bild 1: mit unterem Anschlag
- Bild 2: mit unterem Anschlag/Dichtung
- Bild 3: mit absenk. Bodendichtung (Rauchschutztür mit OTS)
- Bild 4: mit Schleifdichtung



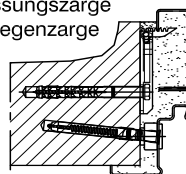
Einbau in Mauerwerk-/Betonwänden

Betonwände ≥ 120 mm
Mauerwerkwände ≥ 115 mm

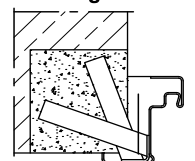
Dübelmontage



Umfassungs- und Gegenzarge



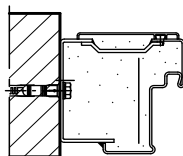
Einbetonier Montage - Eckzarge



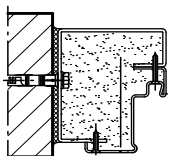
Einbau mit Blockzarge

Stumpfer Einbau zwischen Betonwänden ≥ 120 mm
Mauerwerkwänden ≥ 115 mm

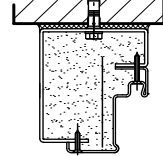
Typ 1.1



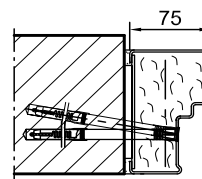
Typ 2.1 demontierbar



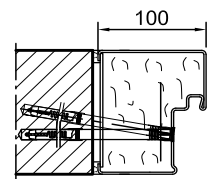
Typ 2.2 vor der Laibung



Typ 4.1



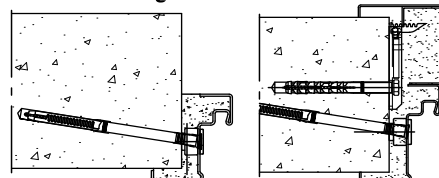
Typ 4.2



Einbau in Porenbetonwänden

(Türen mit OTS)
Aus Porenbetonblock- bzw. Plansteinen nach DIN 4165 Festigkeitsklasse 4, oder aus bewehrten Porenbetonplatten Festigkeitsklasse 4.
Wanddicke mind. 240 mm.

Dübelmontage

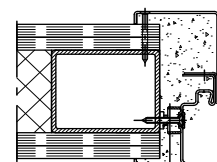


Eckzarge

Eck- Gegenzarge

Einbau in Montagewänden

(Schnellbauzarge)
(Türen mit OTS)



Eck- Gegenzarge