



# Stahltür dw 62-2 „Teckentrup“ Stahltür dw 62-2 „Teckentrup XL“

Tür mit **Dünnfalz**, wahlweise mit Verglasung, wahlweise mit Oberblende

### Beispiel Ausschreibungstext:

dw 62-2 wärme gedämmte zweiflügelige Stahltür, doppelwandig, mit Mineralwolle ausgefüllt. Gangflügel DIN rechts. Flächenbündiges Türblatt ohne Bandprägung. 62mm dick, 3-seitig gefälzt. Eckzarge 1,5mm dick mit 3-seitiger Dichtung. Türblatt und Zarge verzinkt und grundiert, Grauweiß ähnlich RAL 9002. Gangflügel Einsteckschloss mit Wechsel, pz-gelocht. FS-Rundgriff-Drückergarnitur schwarz (Kunststoff). Drücker festdrehbar gelagert mit Buntbart-Einsatz und 1 Bb-Schlüssel. Standflügel mit verdecktem Türkantriegel. 4 Konstruktionsbänder. Je Flügel 1 bzw. 3 Sicherungszapfen.

Fabrikat „Teckentrup“ oder vergleichbar.

(Je nach Bedarf zusammenstellen und ausschreiben. Die entsprechenden Angaben bitte den untenstehenden Technischen Daten entnehmen. Stand 01.06.2017)

### Technische Daten

Auch in EDELSTAHL erhältlich!

<b>Produkt</b>	<b>dw 62-2-Tür „Teckentrup“</b> Wärmedämmwert nach EN ISO 12567-1 (Türen ohne Verglasung) $U_D = 1,3 \text{ W/m}^2\text{K}$	<b>Verglasung</b>	<ul style="list-style-type: none"> <li>Normverglasung Drahtglas 7 mm mit LM-Verglasungsrahmen, - Typ A = 545 x 345 mm max. Scheibenmaß bis 0,5m<sup>2</sup>.</li> <li>Sonderverglasung - Rundverglasung (Stahlring, Edelstahl-Ring) - Lichtausschnitt nach Wahl mit LM-Verglasungsrahmen, max. Scheibenmaß bis 1,5m<sup>2</sup>.</li> <li>Glas - VSG Verbundsicherheitsglas 6 mm - Acrylglas 8 mm - ISO-Glas VSG/VSG 21 mm - ISO-Glas Drahtgl./VSG 21 mm</li> </ul>
<b>Einbau in</b>	<ul style="list-style-type: none"> <li>Mauerwerk, Beton</li> <li>Porenbeton</li> <li>Leichtbauwand</li> </ul>	<b>Sonderausstattungen</b>	<ul style="list-style-type: none"> <li>Drückergarnituren / Wechselgarnituren: - Kunststoff - Leichtmetall - Edelstahl - mit Kurzschild oder Rosette (verschiedene Fabrikate) mit feststehendem Knopf außen</li> <li>Schlösser - Profilzylinder 40,5 + 40,5 mm - Panikschlösser</li> <li>Obentürschließer DIN EN 1154</li> <li>verdecktem Gleitschienen-Türschließer ITS 96</li> <li>Bodendichtungen</li> <li>Rechteckige Verglasung (Sondergröße)</li> <li>Alu-Lüftungsgitter</li> <li>Stahl-Trafogitter</li> <li>Oberblende</li> <li>Oberblende mit Verglasung oder Trafogitter</li> <li>Alu-Regenleiste</li> </ul>
<b>Größenbereich</b>	<b>dw 62-2-Tür „Teckentrup“</b> Breite: 1375 - 3000 mm Höhe: 1750 - 3000 mm <b>dw 62-2-Tür „Teckentrup XL“</b> Breite: 1375 - 3000 mm Höhe: 3001 - 4000 mm		
<b>Anschlagart</b>	DIN rechts oder DIN links		
<b>Türblatt</b>	doppelwandig, 3-seitig gefälzt Türblattdicke: 62 mm Blechdicke „Teckentrup“: 0,75/1,0/1,5 mm „Teckentrup XL“: 1,5 mm Je Flg. mind. 1 Sicherungszapfen „Teckentrup“ Je Flg. mind. 3 Sicherungszapfen „Teckentrup XL“		
<b>Zarge</b>	<b>dw 62-2-Tür „Teckentrup“</b> Eckzarge 1,5 mm dick, verzinkt mit 3-seitiger Dichtung und unterem Bodenwinkel. Befestigung der Zarge durch Schraubmontage, Anzahl 3 Stück je Seite. <b>dw 62-2-Tür „Teckentrup XL“</b> Eckzarge 2,0 mm dick mit 3-seitiger Dichtung und unterem Bodenwinkel. 3 Mauer-Dübelanker je Seite. Sonderausstattung: Blockzarge, Gegen- oder Umfassungszarge		
<b>Bodenabschlüsse</b>	Bodendichtung absenkbar, Schleifdichtung, Anschlagsschiene mit Dichtung. Bodendichtungen nachrüstbar.		
<b>Oberfläche</b>	Türblatt/Zarge verzinkt und grundiert, Grauweiß ähnlich RAL 9002 Sonderausstattung: Edelstahl		
<b>Bänder und Schließmittel</b>	<b>dw 62-2 „Teckentrup“</b> <ul style="list-style-type: none"> <li>4- Konstruktionsbänder mit Kugellager</li> <li>Ausgleichsringe zur Höhenregulierung</li> </ul> <b>dw 62-2 „Teckentrup XL“</b> <ul style="list-style-type: none"> <li>4- Konstruktionsbänder (4 mm) mit Kugellager</li> </ul>	<b>Bestellmaße/ Baurichtmaße</b> Breite x Höhe	<b>Lichte Durchgangsmaße (Eckzarge)</b> Breite x Höhe
<b>Beschläge</b>	<ul style="list-style-type: none"> <li>Gangflügel - Einsteckschloss mit Wechsel, pz-gelocht - FS-Rundgriff-Drückergarnitur schwarz (Kunststoff). Drücker festdrehbar gelagert mit Buntbart-Einsatz und 1 Bb-Schlüssel</li> <li>Standflügel - verdeckter Türkantriegel - „Teckentrup“ - aufliegender Treibriegel - „Teckentrup XL“ Verriegelung nach oben und unten</li> </ul>	<b>Normgrößen</b> dw 62-2 „Teckentrup“	

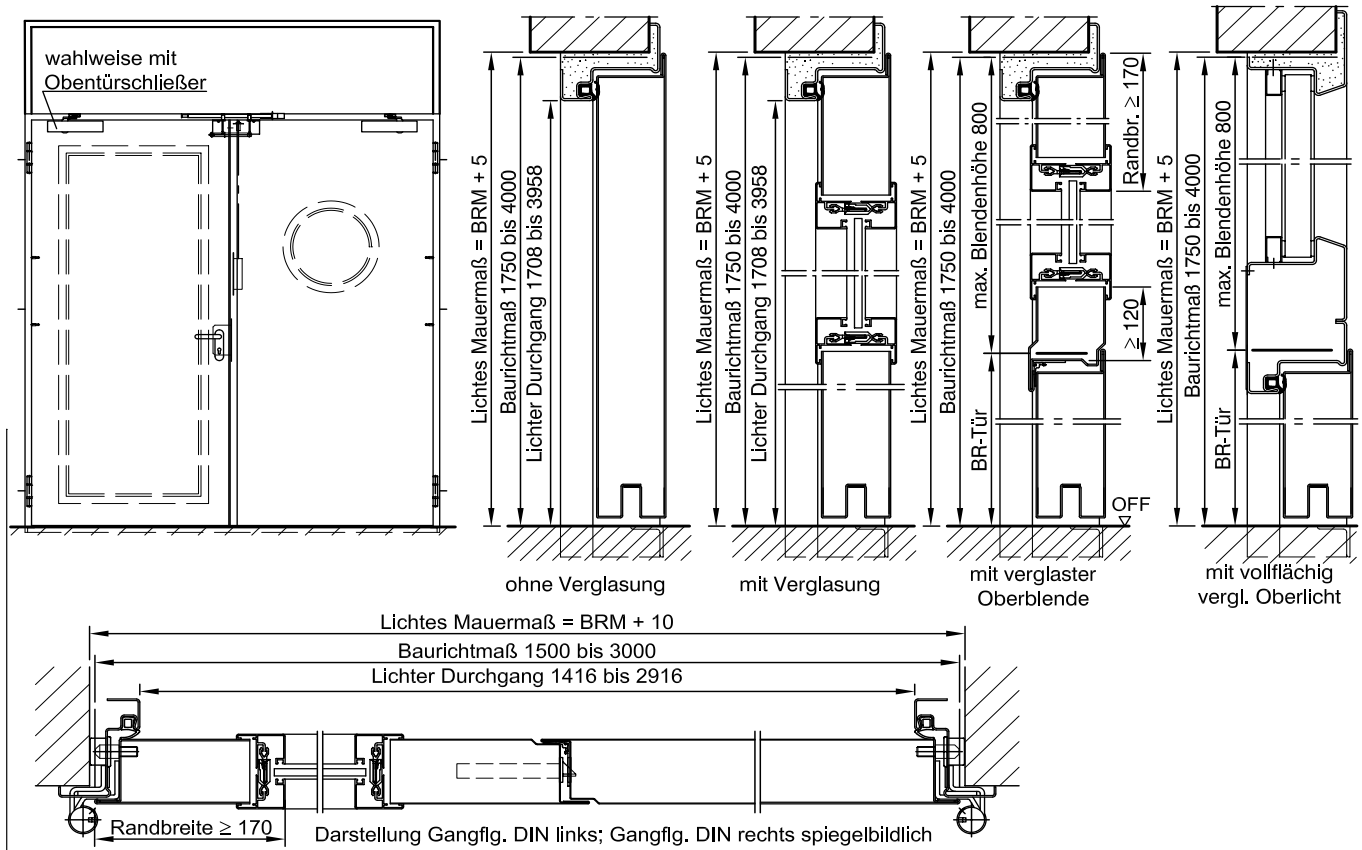
Weitere Qualifikationen  
(Sonderausführungen)



Schalldämmend nach DIN EN 20140/717 Teil 1  
**RW 38dB** mit Bodendichtung absenkbar  
**RW 37dB** mit Schleifdichtung  
**RW 38dB** mit Anschlagsschiene und Dichtung

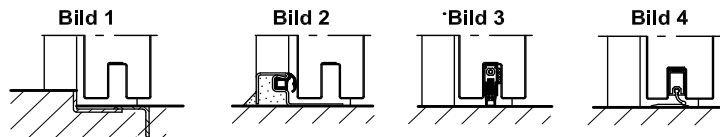
**Stahltür dw 62-2 „Teckentrup“**  
**Stahltür dw 62-2 „Teckentrup XL“**

Tür mit **Dünnfalz**, wahlweise mit Verglasung, wahlweise mit Oberblende



**Bodenanschlüsse**

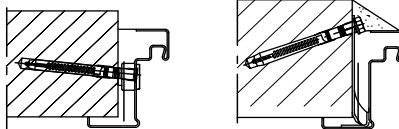
- Bild 1: mit unterem Anschlag
- Bild 2: mit unterem Anschlag/Dichtung
- Bild 3: mit absenk. Bodendichtung (Rauchschutztür mit OTS)
- Bild 4: mit Schleifdichtung



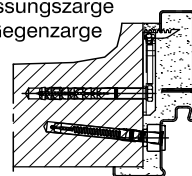
**Einbau in Mauerwerk- / Betonwänden Achtung!**

dargestellt Einbau dw 62 „Teckentrup“, Befestigung der Zarge durch Schraubmontage (dw 62 „Teckentrup XL“ = Mauer-Dübelanker)

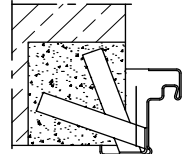
**Dübelmontage**



**Umfassungszarge und Gegenzarge**

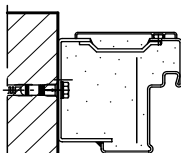


**Einbetonler Montage - Eckzarge**

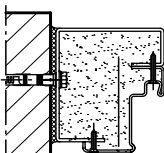


**Einbau mit Blockzarge**  
Stumpfer Einbau zwischen Betonwände/ Mauerwerkswände

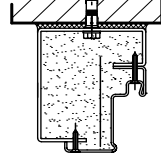
**Typ 1.1**



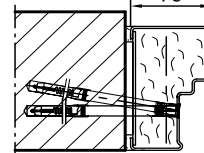
**Typ 2.1 demontierbar**



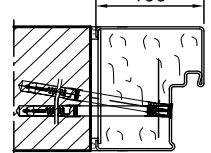
**Typ 2.2 vor der Laibung**



**Typ 4.1**

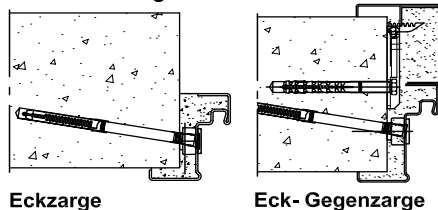


**Typ 4.2**



**Einbau in Porenbetonwänden**  
(Türen mit OTS)

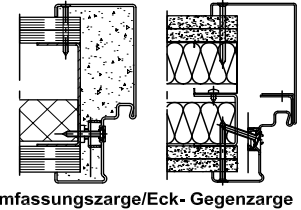
**Dübelmontage**



**Eckzarge**

**Eck- Gegenzarge**

**Einbau in Montagewänden**  
(Schnellbauzarge)  
(Türen mit OTS)



**Umfassungszarge/Eck- Gegenzarge**