



Feuerhemmende Stahlklappe/Stahltür

T 30-1-FSA „Teckentrup 62“

Tür mit **Dünnfalz**, wahlweise mit Verglasung, wahlweise mit Oberblende/Oberlicht

Beispiel Ausschreibungstext:

T 30-1-FSA Stahl-Feuerschutztür geprüft nach EN 1634-1 (DIN 4102). Einflügeliges Türelement. Anschlagart DIN rechts. Türblatt 62 mm dick mit Dünnfalz, 3-seitig gefälzt. Eckzarge 1,5 mm dick mit 3-seitiger Dichtung, ohne Bodeneinstand. Türblatt und Zarge verzinkt und grundiert, Grauweiß ähnlich RAL 9002. Einsteckschloss mit Wechsel pz-gelocht nach DIN 18250. FS-Rundgriff-Drückergarnitur, schwarz (Kunststoff). Drücker festdrehbar gelagert, mit Buntbart-Einsatz und 1 Bb-Schlüssel. 1 Federband und 1 Konstruktionsband mit Kugellager. Fabrikat „Teckentrup 62“ oder vergleichbar.

(Je nach Bedarf zusammenstellen und ausschreiben. Die entsprechenden Angaben bitte den untenstehenden Technischen Daten entnehmen. Stand 01.03.2018)

Technische Daten

Auch in **EDELSTAHL** erhältlich!

Bauauf-sichtliche Zulassung	Z-6.20-1923 geprüft nach EN 1634-1 (DIN 4102) für den Einbau in innere Wände Wärmedurchgangskoeffizient nach EN ISO 12567-1 (ohne Verglasung) Blechdicke 1,0 mm: $U_D =$ 1,3 W/m ² K Blechdicke 1,5 mm: $U_D =$ 1,4 W/m ² K	
Einbau in	<ul style="list-style-type: none"> ▪ Mauerwerk mind. 115 mm ▪ Beton mind. 100 mm ▪ Leichtbauständerwand * mind. 88 mm ▪ Porenbeton <ul style="list-style-type: none"> - bei Porenbetonsteinen mind. 115 mm - bei bewehrten Porenbeton mind. 115 mm ▪ bekleidete Stahl- u. Holzstützen F60 	
	* Montagewände \geq F 30 nach DIN 4102 Teil 4 od. nach allg. bauaufs. Prüfzeugnis. Zugelassene Wände siehe Register Einbau-Details.	
Zugelassener Größenbereich	Bau-Richtmaß	B 500 – 1500 mm H 500 – 4000 mm mit Oberblende/Oberlicht bis H 4600 mm
Anschlagart	DIN rechts oder DIN links	
Türblatt	Doppelwandig, Klappe: Tür : Türblattdicke: Blechdicke: > BR-Höhe Türblatt 3000 mm nur Sicherungszapfen:	Dünnfalz 4-seitig gefälzt 3-seitig gefälzt 62 mm 1,0 mm oder 1,5 mm 1,5 mm mind. - / 1
Zarge	Eckzarge 1,5/2,0 mm dick, Klappe 4-seitig Tür 3-seitig mit Dichtung. Tür ohne Bodeneinstand. Befestigung der Zarge durch Sichtmauerwerksmontage. Sonderausstattung: <ul style="list-style-type: none"> ▪ Blockzarge, Gegenzarge, Umfassungszarge oder TSM(Trocken-Schnellmontage)-Zarge ▪ Zarge mit Bodeneinstand 	
Bodenab-schlüsse	<ul style="list-style-type: none"> ▪ Bodendichtung absenkbar ▪ Schleifdichtung ▪ Anschlagsschiene mit Dichtung Bodendichtungen nachrüstbar.	
Oberfläche	Türblatt/Zarge verzinkt und grundiert, Grauweiß ähnlich RAL 9002 Sonderausführung: <ul style="list-style-type: none"> ▪ RAL nach Wahl 	
Bänder und Schließmittel	<ul style="list-style-type: none"> ▪ 1 Federband und 1 Konstruktionsband mit Kugellager oder ▪ 2 Konstruktionsbänder mit Kugellager und 1 Obentürschließer ▪ Ausgleichsringe zur Höhenregulierung 	

Beschläge	<ul style="list-style-type: none"> ▪ Einsteckschloss mit Wechsel, pz-gelocht nach DIN 18250 ▪ FS-Rundgriff-Drückergarnitur, schwarz (Kunststoff). Drücker festdrehbar gelagert, mit Bundbart-Einsatz und 1 Bb-Schlüssel.
Verglasung	Brandschutzglas F30, Verglasungsfeld eckig mit Alu-Glashalteileisten. Max. Scheibenmaß 904 x 2150 mm. Verglasungsfeld rund (Ø 300, 400 und 500) mit Stahl-Glashalteileiste verzinkt und grundiert, Grauweiß ähnlich RAL 9002. Sonderausstattung: <ul style="list-style-type: none"> ▪ Rechteckverglasung-Alu-Glashalteileiste in Edelstahl / Rechteck-/Rundverglasung-Glashalteileisten aus Edelstahl
Sonderaus-stattungen	<ul style="list-style-type: none"> ▪ Drückergarnituren/Wechselgarnituren: <ul style="list-style-type: none"> - Kunststoff - Leichtmetall - Edelstahl - mit Kurzschild oder Rosette (verschiedene Fabrikate) ▪ vorgefertigt für Rosettenbeschlag ▪ Panik-Stanggriff ▪ Schlösser <ul style="list-style-type: none"> - Panikschlösser - Blockschloss (muss gestellt werden) ▪ Profilzylinder 40,5 + 40,5 mm ▪ Obentürschließer DIN EN 1154 ** <ul style="list-style-type: none"> - Band-/Bandgegenseite - mit Gleitschiene - mit Feststellung - mit Rauchmelder - ITS 96 (verdeckt) ** mit OTS - bei Türen mit Verglasung / Einbau in Leichtbauständer-/Porenbetonwänden ▪ Elektrischer Türöffner ▪ Verschlusskontrolle (Riegelkontakt) eingebaut ▪ Öffnungsmelder (Reedkontakt) eingebaut ▪ Drehtürantriebe ▪ Feststellanlagen ▪ 3D-Bänder (mit OTS)

	Bestellmaße / Baurichtmaße Breite x Höhe	Lichte Durchgangsmaße (Eckzarge) Breite x Höhe
Normgrößen (Lagergrößen)	875 x 2000	791 x 1958
Stahltür	2125	2083
	1000 x 2000	916 x 1958
	2125	2083
	1125 x 2000	1041 x 1958
	2125	2083
	1250 x 2000	1166 x 1958
	2125	2083
	2250	2208

(Sondergrößen: von 500 x 1750 bis 1500 x 4000)

Weitere Qualifikationen
(Sonderausführungen):



Rauchdicht nach DIN 18095/ EN 1634-3 mit OTS, für Massiv- und Leichtbauständerwände



Schalldämmend nach DIN EN 20140/717 Teil 1 bis BR 1350 x 2500 mm ohne Verglasung
RW 37 dB/44 dB mit Bodendichtung absenkbar
RW 35 dB mit Schleifdichtung
RW 37 dB/44 dB mit Anschlagsschiene und Dichtung

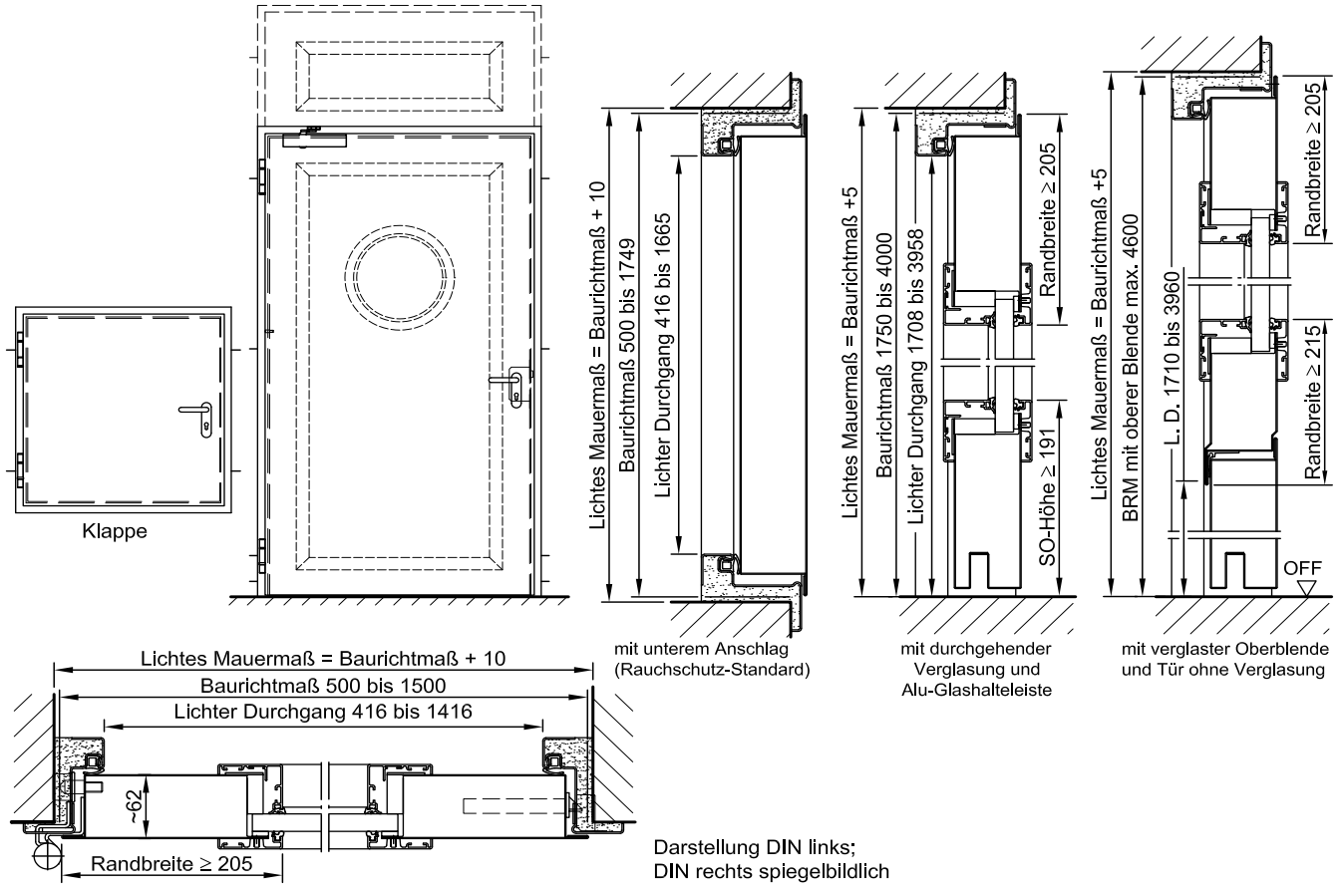


Einbruchhemmend nach DIN EN 1627 - **RC 2, RC 3, RC 4**



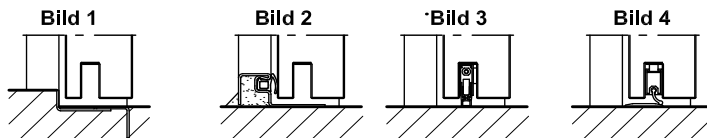
Feuerhemmende Stahlklappe/Stahltür/ T 30-1-FSA „Teckentrup 62“

Tür mit **Dünnfalz**, wahlweise mit Verglasung, wahlweise mit Oberblende/Oberlicht



Bodenanschlüsse

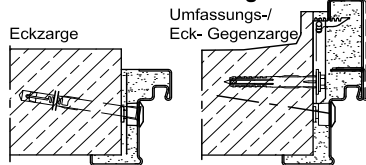
- Bild 1: mit unterem Anschlag
- Bild 2: mit unterem Anschlag/Dichtung
- Bild 3: mit absenk. Bodendichtung (Rauchschutztür mit OTS)
- Bild 4: mit Schleifdichtung



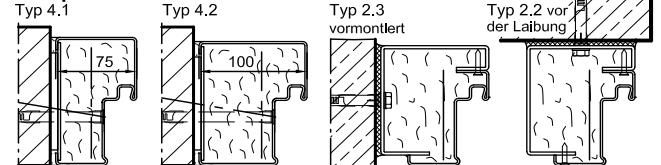
Einbau in Mauerwerk-/Betonwänden

Betonwände ≥ 100 mm
Mauerwerkwände ≥ 115 mm

Sichtmauerwerksmontage



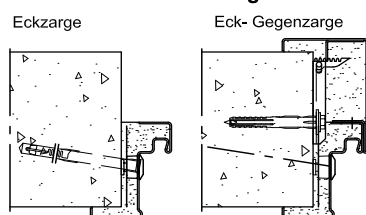
stumpfer Einbau



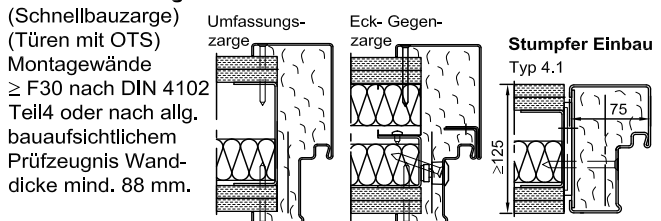
Einbau in Porenbetonwänden (Türen mit OTS)

Aus Porenbetonsteinen oder aus bewehrten Porenbeton. Wanddicke mind. 115 mm.

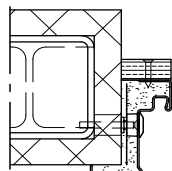
Sichtmauerwerksmontage



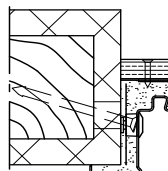
Einbau in Montagewänden



Einbau in bekleidete Stahlkonstruktion F60



Einbau in bekleidete Holzkonstruktion F60



Detaillierte Einbauvarianten-Übersicht siehe Planungs-, Einbau- und Wartungsanleitung für 1-flügelige und 2-flügelige Türen