



## Feuerhemmende Stahltür T 30-1-FSA „Teckentrup 42“

Tür mit Dünnfalz

### Beispiel Ausschreibungstext:

T 30-1-FSA Stahl-Feuerschutztür geprüft nach EN 1634-1 (DIN 4102). Einlügeliges Türelement. Anschlagsart DIN rechts. Türblatt 42 mm dick, 3-seitig gefälzt. Eckzarge 2,0 mm dick mit 3-seitiger Dichtung, ohne Bodeneinstand. Türblatt und Zarge verzinkt und pulverbeschichtet grundiert, Grauweiß ähnlich RAL 9002. Einsteckschloss mit Wechsel pz-gelocht nach DIN 18250. FS-Rundgriff-Drückergarnitur, schwarz (Kunststoff). Drücker festdrehbar gelagert, mit Buntbart-Einsatz und 1 Bb-Schlüssel. 1 Federband und 1 Konstruktionsband mit Kugellager. Fabrikat „Teckentrup 42“ oder vergleichbar.

(Je nach Bedarf zusammenstellen und ausschreiben. Die entsprechenden Angaben bitte den untenstehenden Technischen Daten entnehmen. Stand 01.03.2018)

### Technische Daten

<b>Baufällige Zulassung</b>	Z-6.20-1956 geprüft nach <b>EN 1634-1</b> (DIN 4102) für den Einbau in innere Wände <b>Wärmedurchgangskoeffizient</b> nach EN ISO 12567-1 (ohne Verglasung), $U_D = 1,5 \text{ W/m}^2\text{K}$	
<b>Einbau in</b>	<ul style="list-style-type: none"> <li>▪ Mauerwerk <span style="float: right;">mind. 115 mm</span></li> <li>▪ Beton <span style="float: right;">mind. 100 mm</span></li> <li>▪ Leichtbauständerwand * <span style="float: right;">mind. 88 mm</span></li> <li>▪ Porenbeton                             <ul style="list-style-type: none"> <li>- bei Porenbetonsteinen <span style="float: right;">mind. 115 mm</span></li> <li>- bei bewehrten Porenbeton <span style="float: right;">mind. 115 mm</span></li> </ul> </li> <li>▪ bekleidete Stahl- u. Holzstützen <span style="float: right;">F60</span></li> </ul>	
	* mind. $\geq F 30$ nach DIN 4102 Teil 4 oder nach allg. bauaufs. Prüfzeugnis. Zugelassene Wände siehe Register Einbau-Details.	
<b>Zugelassener Größenbereich</b>	Bau-Richtmaß	B 625 - 1125 mm H 1750 - 2250 mm
<b>Anschlagsart</b>	DIN rechts oder DIN links	
<b>Türblatt</b>	doppelwandig, 3-seitig gefälzt Türblattstärke: Blechdicke: Sicherungszapfen:	<b>Dünnfalz</b> 42 mm 1,0 mm mind. 1
<b>Zarge</b>	Eckzarge 2,0 mm dick mit 3-seitiger Dichtung, ohne Bodeneinstand. Befestigung der Zarge durch Sichtmauerwerksmontage. Sonderausstattung: <ul style="list-style-type: none"> <li>▪ Blockzarge / Gegenzarge oder Umfassungszarge (Einbau in Leichtbauständerwände/Porenbeton: Gegenzarge oder Umfassungszarge erforderlich)</li> <li>▪ Zarge mit Bodeneinstand</li> </ul>	
<b>Bodenabschlüsse</b>	<ul style="list-style-type: none"> <li>▪ Bodendichtung absenkbar</li> <li>▪ Schleifdichtung</li> <li>▪ Anschlagschiene mit Dichtung</li> <li>Bodendichtung nachrüstbar</li> </ul>	
<b>Oberfläche</b>	Türblatt/Zarge verzinkt und pulverbeschichtet grundiert, Grauweiß ähnlich RAL 9002	
<b>Bänder und Schließmittel</b>	<ul style="list-style-type: none"> <li>▪ 1 Federband und 1 Konstruktionsband mit Kugellager</li> <li>▪ Ausgleichsringe zur Höhenregulierung</li> </ul> Sonderausstattung: <ul style="list-style-type: none"> <li>▪ 2 Konstruktionsbänder mit Kugellager und 1 Obentürschließer</li> </ul>	
<b>Beschläge</b>	<ul style="list-style-type: none"> <li>▪ Einsteckschloss mit Wechsel pz-gelocht nach DIN 18250</li> <li>▪ FS-Rundgriff-Drückergarnitur schwarz (Kunststoff). Drücker festdrehbar gelagert mit Buntbart-Einsatz und 1 Bb-Schlüssel.</li> </ul>	

### Sonderausstattungen

- Drückergarnituren/Wechselgarnituren:
  - Kunststoff
  - Leichtmetall
  - Edelstahl
  - mit Kurzschild oder Rosette (verschiedene Fabrikate)
- vorgefertigt für Rosettenbeschlag
- Panik-Stangengriff
- Schlösser:
  - Panikschlösser
  - Blockschloss (muss gestellt werden)
- Profilzylinder 30,5 + 30,5 mm
- Obentürschließer DIN EN 1154
  - Band-/Bandgegenseite
  - mit Gleitschiene
  - mit Feststellung
  - mit Rauchmelder (bei Einbau in Leichtbauständerwänden / an Porenbetonwänden mit OTS)
- Elektrischer Türöffner
- Verschlusskontrolle (Riegelkontakt) eingebaut
- Öffnungsmelder (Reedkontakt) eingebaut
- Feststellanlagen

	<b>Bestellmaße / Baurichtmaße</b> Breite x Höhe	<b>Lichte Durchgangsmaße</b> (Eckzarge) Breite x Höhe
<b>Normgrößen</b> (Lagergröße)	750 x 2000	680 x 1965
	2125	2090
<b>Stahltür</b>	875 x 1875	805 x 1840
	2000	1965
	2125	2090
	1000 x 2000	930 x 1965
	2125	2090
	1125 x 2000	1055 x 1965
	2125	2090

(Sondergrößen: von 625 x 1750 bis 1125 x 2250)

**Weitere Qualifikationen**  
(Sonderausführungen):



**Rauchdicht** nach EN 1634-3/ DIN 18095 mit OTS, für Massiv- und Leichtbauständerwände



**Schalldämmend** nach DIN EN 20140/717 Teil 1  
**RW 40dB** mit unterem Anschlag  
**RW 38dB** mit absenkbarer Bodendichtung  
**RW 38dB** mit Schleifdichtung

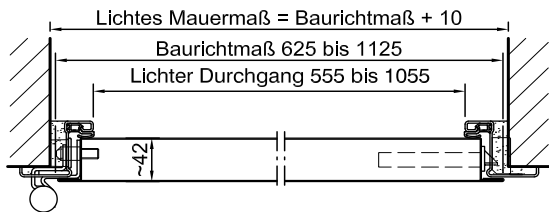
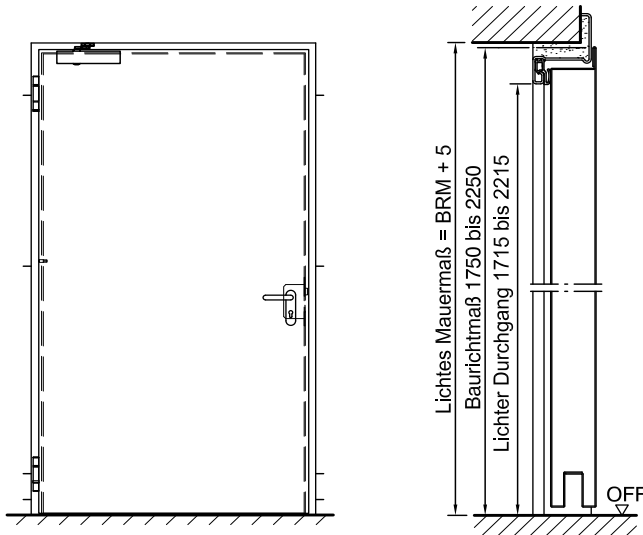


**Einbruchhemmend** nach DIN ENV 1627-WK2



# Feuerhemmende Stahltür T 30-1-FSA „Teckentrup 42“

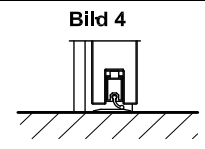
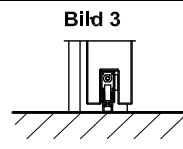
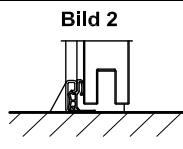
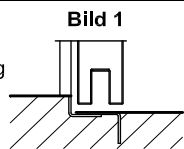
Tür mit Dünnfalz



Darstellung DIN links  
DIN rechts spiegelbildlich

### Bodenanschlüsse

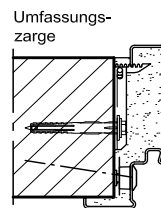
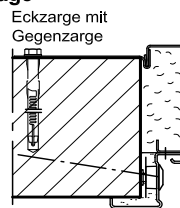
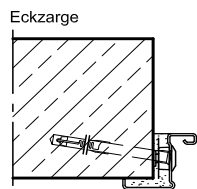
- Bild 1: mit unterem Anschlag
- Bild 2: mit unterem Anschlag/Dichtung
- Bild 3: mit unterer Bodendichtung  
(Rauchschutz mit OTS)
- Bild 4: mit Schleifdichtung



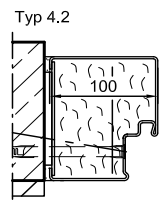
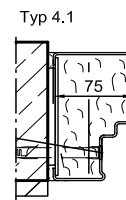
### Einbau in Mauerwerk-/ Betonwänden

Betonwände  $\geq 100$  mm  
Mauerwerkswände  $\geq 115$  mm

#### Sichtmauerwerksmontage



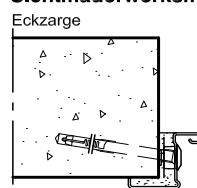
#### stumpfer Einbau



### Einbau in Porenbetonwänden

(Türen mit OTS)  
Aus Porenbetonsteinen oder  
aus bewehrten Porenbeton.  
Wanddicke mind. 115 mm.

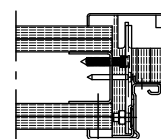
#### Sichtmauerwerksmontage



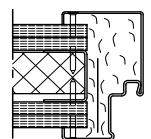
#### Einbau in Montagewänden (Leichtbauständerwänden)

(mit OTS) Montagewände  
 $\geq F30$  nach DIN 4102  
Teil-4 oder nach allg. bauauf-  
sichtlichem Prüfzeugnis  
Wanddicke mind. 88 mm.  
Zugelassene Wände siehe  
Register Einbau-Details.

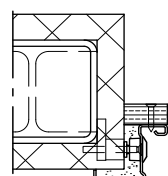
#### Eckzarge mit Gegenzarge



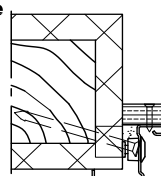
#### Umfassungszarge



### Einbau in bekleidete Stahlkonstruktion F60



### Einbau in bekleidete Holzkonstruktion F60



Detaillierte Einbauvarianten-Übersicht  
siehe Planungs-, Einbau- und  
Wartungsanleitung für 1-flügelige und  
2-flügelige Türen